

595 € / mois

Professionnel local commercial

Surface : 38 m²

Exposition : Nord

Prestations :

Immeuble collectif, Climatisation,

Accès handicapé

Classe énergie (dpe) :

Indisponible

Emission de gaz à effet de

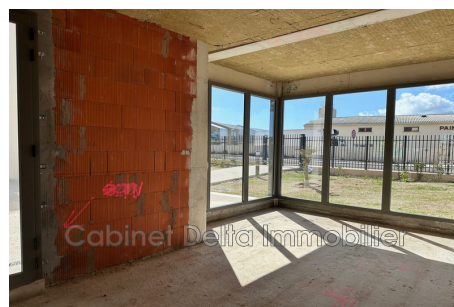
serre (ges) : Indisponible



Local commercial Ollioules

Local professionnel neuf de 38.67m² avec vitrine, dans un environnement privilégié, arboré, 2 places de parking privées. Voie très passante, visibilité assurée Loyer 595€ HT + charges HA 400€ ttc y compris edl Réf. : 907P8L - Mandat n°530

18/10/2024 - Prix T.T.C



Cabinet Delta Immobilier - 225 avenue du 2eme Spahis - 83110 Sanary-sur-Mer

Tél: 04 94 07 07 38 - contact@cabinetdelta.com

Carte professionnelle n°N. 83052016000009275 Toulon (Var) - RCS 480 730 100

SIRET FR35480730100 - Garantie financière : GALIAN pour un montant de 300 000€ - Document non contractuel - *prix F.A.I.